

# ZEMĚMĚŘICKÝ ÚŘAD

Pod sídlíštěm 9, 182 11 Praha 8  
P. O. Box 21

Město Šlapanice  
Masarykovo náměstí 100/7  
664 51 Šlapanice  
ID : 2xfbbgj

VÁŠ DOPIS ZN. / ZE DNE

NAŠE ZNAČKA

VYŘIZUJE / TELEFON

V PRAZE DNE

ZÚ-04242/2019 – 13600

Ing. Šuglová / 542 521 250

26. 8. 2019

## **Věc: Oznámení o výkonu zeměměřických činností pro aktualizaci ZABAGED® v roce 2019**

**Zeměměřický úřad** (dále jen „ZÚ“) je organizační složkou státu a vykonává na základě § 3a písm. e) zákona č. 359/1992 Sb., o zeměměřických a katastrálních orgánech, správu Základní báze geografických dat České republiky (ZABAGED®). Správa ZABAGED® je podle § 4 písm. e) zákona č. 200/1994 Sb., o zeměměřictví a o změně a doplnění některých zákonů souvisejících s jeho zavedením, zeměměřickou činností ve veřejném zájmu. Ustanovení § 4a zákona č. 200/1994 Sb. vymezuje obsah, správu, užití a rozšiřování dat ZABAGED®. Podrobněji určuje obsah ZABAGED® vyhláška č. 31/1995 Sb., kterou se provádí zákon č. 200/1994 Sb.

Dle § 7 odst. 1 zákona č. 200/1994 Sb., jsou pověřeni zaměstnanci ZÚ oprávněni při výkonu zeměměřických činností v nezbytném rozsahu vstupovat a vjíždět na pozemky po předchozím oznámení vlastníkovi nebo oprávněnému uživateli pozemků. Do staveb a oplocených areálů mohou tyto osoby vstupovat se souhlasem vlastníka nebo oprávněného uživatele stavby. Společně s nimi mohou na pozemky vstupovat a vjíždět a do staveb vstupovat i jejich pomocní pracovníci. Vlastník nebo oprávněný uživatel pozemku nesmí těmito osobám ve vstupu a vjíždění na pozemek bránit. Oprávnění ke vstupu do prostorů a k provádění topografických prací prokážou zaměstnanci ZÚ speciálním služebním průkazem ZÚ.

Oznamujeme vám proto, že v rámci plnění úkolů v roce 2019 budou provádět zaměstnanci ZÚ zeměměřické činnosti pro obnovu ZABAGED® ve správním obvodu rozšířené působnosti vaší obce na území mapového listu ZM 24-41 dle kladu Základní mapy měřítko 1 : 50 000, viz grafickou přílohu.

V souladu s § 6 odst. 4 zákona č. 200/1994 Sb., vás žádám o předání této informace městským a obecním úřadům působícím ve vymezeném prostoru a o vyvěšení tohoto oznámení na úředních deskách. Současně vás žádám o součinnost v případě, že se na vás, nebo jednotlivé městské nebo obecní úřady, obrátí pověření zaměstnanci ZÚ, zejména s žádostí o určení staveb, kde sídlí orgány veřejné správy ČR.

### Kontaktní osoba ZÚ pro terénní topografické práce:


Ing. Eva Šuglová, vedoucí Oddělení sběru dat Brno

email: Eva.Suglova@cuzk.cz, tel.: 542 521 250, mobil: 604 219 224

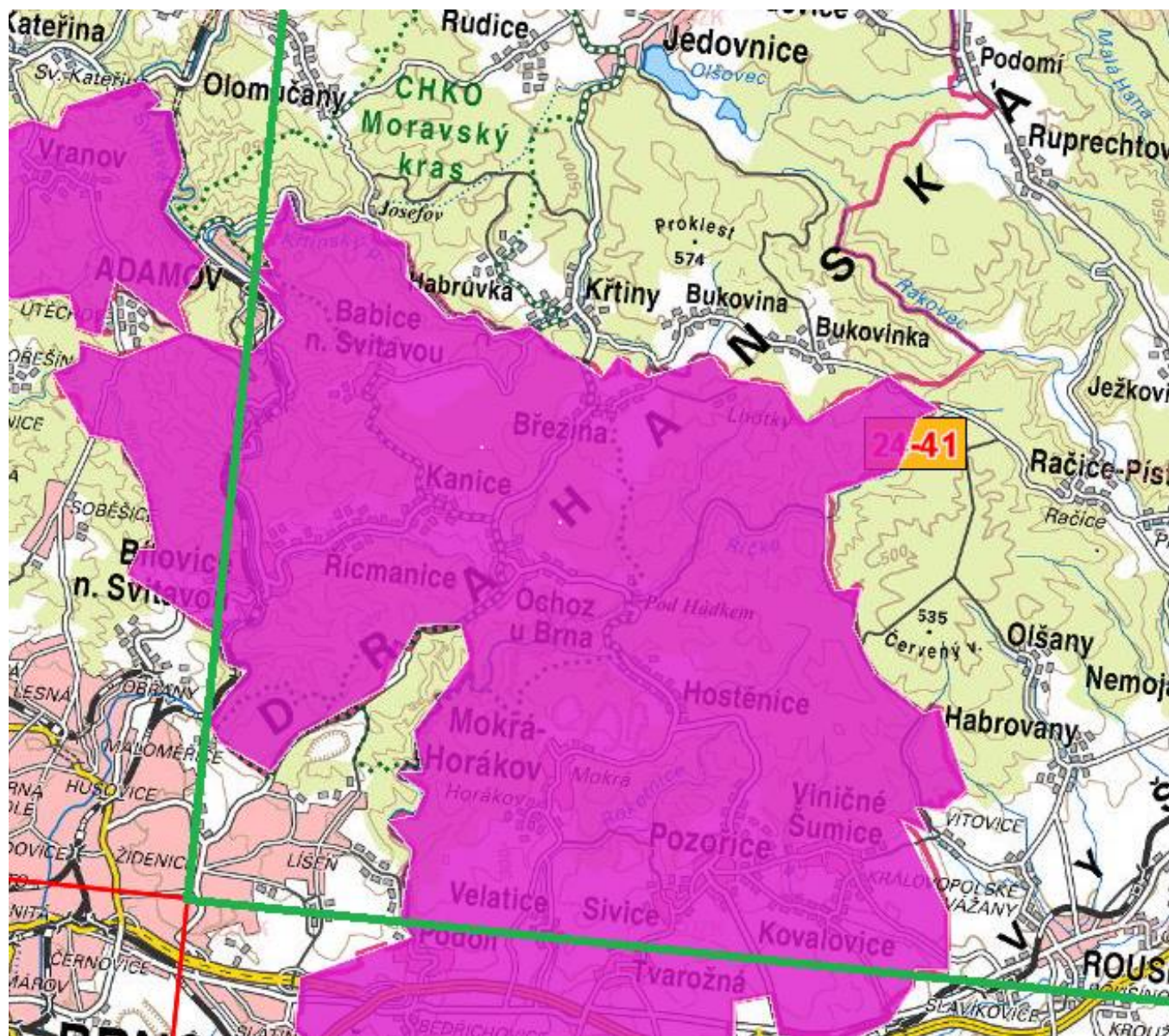
### **Termín topografického šetření: září 2019**

Přílohy: 1. Vyznačené území aktualizace ZABAGED® ZM 24-41

2. Seznam obcí, jejichž celé nebo část území spadá do vymezeného prostoru aktualizace

  
RNDr. Jana Pressová  
ředitelka Odboru ZABAGED

Příloha 1: Vyznačené území aktualizace ZABAGED®



**Příloha 2:** Seznam obcí, jejichž celé nebo část území spadá do vymezeného prostoru aktualizace

<b>ZM50</b>	<b>Obec</b>	<b>Typ obce</b>	<b>ORP</b>
2441	Babice nad Svitavou	Obec	Šlapanice
2441	Bílovice nad Svitavou	Obec	Šlapanice
2441	Březina (dříve okres Blansko)	Obec	Šlapanice
2441	Hostěnice	Obec	Šlapanice
2441	Kanice	Obec	Šlapanice
2441	Kovalovice	Obec	Šlapanice
2441	Mokrá-Horákov	Obec	Šlapanice
2441	Ochoz u Brna	Obec	Šlapanice
2441	Podolí	Obec	Šlapanice
2441	Pozořice	Městys	Šlapanice
2441	Řícmanice	Obec	Šlapanice
2441	Sivice	Obec	Šlapanice
2441	Tvarožná	Obec	Šlapanice
2441	Velatice	Obec	Šlapanice
2441	Viničné Šumice	Obec	Šlapanice