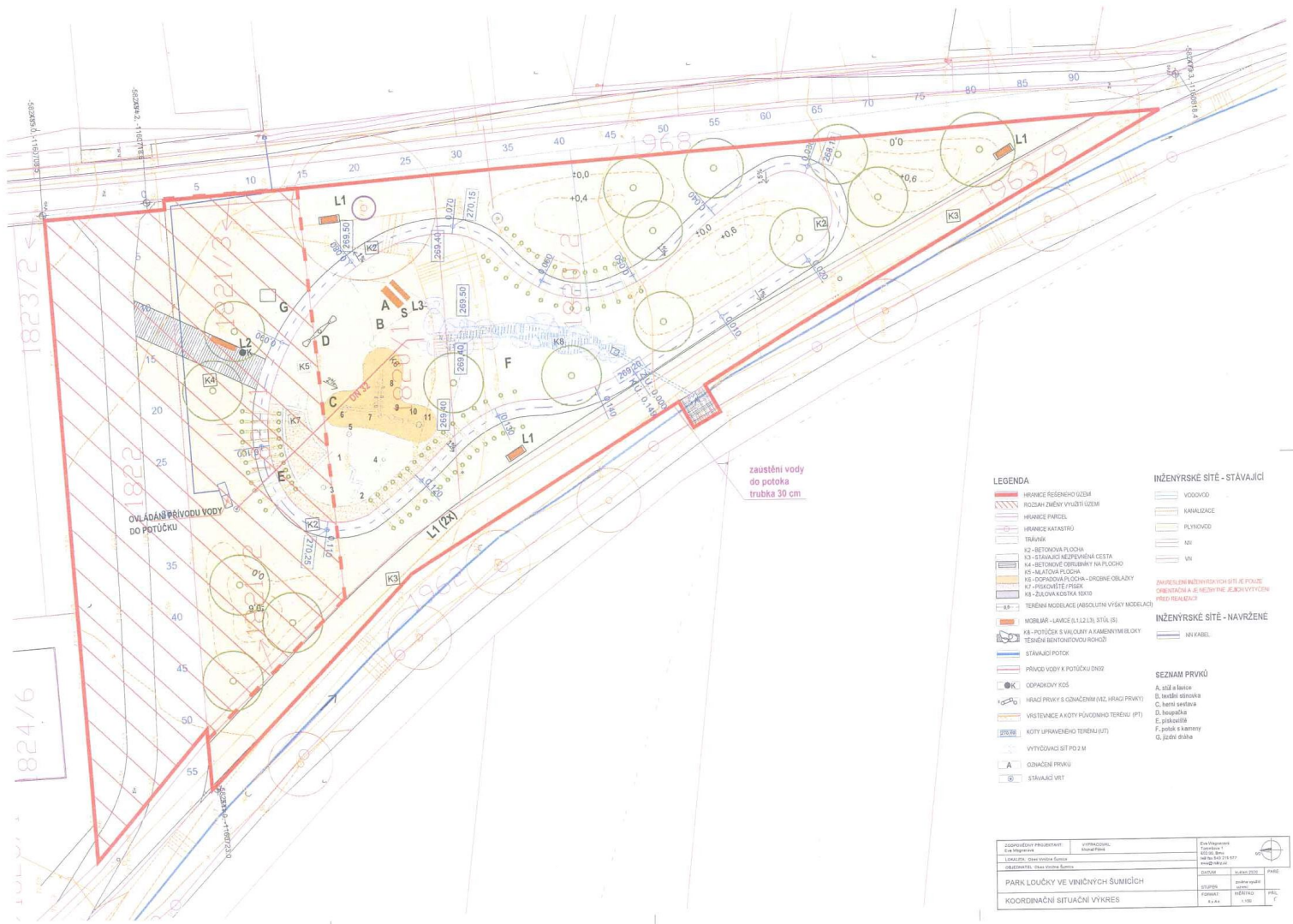


Park Loučky

V místě bývalého háječku v lokalitě Loučky, který byl vykácen z důvodů stárí stromů ohrožujících bezpečnost okolí, se dlouhodobě uvažuje s vybudováním odpočinkového místa pro maminky s dětmi, dětského hřiště apod.

V roce 2013 byla zpracována architektonická studie na využití tohoto území. Od té doby nebyl vyhlášen žádný vhodný dotační titul, který by nám pomohl s financováním. V současné době byla objednána projektová dokumentace pro společné územní a stavební řízení. Projektovou dokumentaci zpracovává Ing. Eva Wagnerová, autorizovaný architekt – krajinářská architektura. Cena stavby zatím není známá, bude součástí projektu. Vyhlášení dotačního titulu očekáváme na podzim letošního roku. Pokud bude dotační titul skutečně vyhlášen, posoudí zastupitelstvo obce jeho ekonomické parametry a případné podání žádosti. Bez dotace v současné době stavbu nemůžeme realizovat.



LEGENDA

- HRANICE REZERVOÁŘE ÚZEMÍ
- HRANICE MĚSTSKÉHO ÚZEMÍ
- HRANICE PŘÍRODNÍHO ÚZEMÍ
- HRANICE KATASTRU
- TRÁVNÍK
- K2 - BETONOVÁ PLOCHA
- K3 - STAVBAČÍ NEPŘÍRODNÍ CESTA
- K4 - BETONOVÉ OBRUBNÍKY NA PLOCHU
- K5 - MĚKČÁKOVÁ PLOCHA
- K6 - DOPADOVÁ PLOCHA - ODRŽNÉ OBLADKY
- K7 - PŘÍRODNÍ PŮDA
- K8 - ŽLTOVÁ KOSTKA 10x10
- K9 - TERÉNNÍ MODELACE (ABSOLUTNÍ VÝSKY MODELACE)
- MOBILNÍ - LAVICE (S 1,12 L3), STUŽ. (S)
- K8 - POTOKY S VÁLCOVÝMI A KAMENÝMI PLOCHY (TĚMŇOU BEZVÝPOVODKOVÝCH)
- STÁVAJÍCÍ POTOK
- PŘÍKOP VEDY K POTOKU (DNE)
- KOPAKOVÝ KÓD
- HRADÍ PRVKY S OZNAČENÍM (NEZ HRADÍ PRVKY)
- VSG TĚVÁNICE A KÓTY PŮVODNÍHO TERÉNU (PT)
- KÓTY UPRÁVENÉHO TERÉNU (UT)
- VÝTVOROVACÍ SÍŤ PŮJ 3 M
- OZNAČENÍ PŘEKU
- STÁVAJÍCÍ VRT

INŽENÝRSKÉ SÍTĚ - STÁVAJÍCÍ

- VODOVOD
- KANALIZACE
- PLYNOVOD
- MŇ
- MŇ

ZAVRŠENÉ INŽENÝRSKÉ SÍTĚ JE POLOŽENO ORIENTAČNĚ A JE NEKONKRETNĚ JEJICH VÝVOZ PŘED REALIZACÍ

INŽENÝRSKÉ SÍTĚ - NAVRŽENÉ

- MŇ KABEL

SEZNAM PRVKŮ

- A, s33 a barok
- B, lavice sádková
- C, lavice sádková
- D, bozpařka
- E, prkenná
- F, potok s kamny
- G, žlutá drba

| | | | |
|---|---------------------------------|--|--------------------|
| ZODPOVĚDNÝ PROJEKTANT Eva Vávrová | VYPRACOVANÉ Ing. Petr Fiala | Eva Vávrová Číslo 1 102 00 000 000 102 00 000 000 | |
| LEKTOŘ OBJEDNATEL: Ústecký územní úřad | OBJEDNATEL: Ústecký územní úřad | OBJEDNATEL: Ústecký územní úřad | |
| PARK LOUČKY VE VNĚJŠÍCH ŠUMICÍCH | | STAVBA K. A. A. | STAVBA K. A. A. |
| KOORDINAČNÍ SITUÁČNÍ VÝKRES | | FORMÁT A4 | STAVBA K. A. A. |